



H.C.R. 2009 会場のご案内

Exhibition Hall Guide

東3ホール内「特設会場A」
Special Site A, East Hall 3

◆ふくしのスキルアップ講座
●はじめての福祉機器 選び方・使い方セミナー
9月29日・30日 10月1日
●高齢者世帯向けの手軽な日々の食事
9月29日

◆はじめての福祉機器 選び方・使い方セミナー

◆ふくしのスキルアップ講座
●福祉施設職員講座/利用者・家族講座
9月29日・30日 10月1日
●はじめての福祉機器 選び方・使い方セミナー
(コミュニケーション機器)
9月29日

◆H.C.R. 国際シンポジウム
International Symposiums
9月30日 13:00~15:30
参加費: 1,000円

◆家庭にある機器を使ったコミュニケーション
9月29日

会議棟6F 会議室
Conference Room, Conference Tower, 6F

交通 Transportation

- りんかい線 国際展示場駅
Rinkai Line: Kokusai Tenjijo Station
- 都営バス・水上バス ターミナル
Toei Buses and Ferryboats
- ゆりかもめ 国際展示場正門駅
Yurikamome Line: Kokusai Tenjijo Seimon Station

撮影禁止 No Photos

禁煙(場内) No Smoking

トイレ Restrooms

休憩・軽食コーナー Snack Corner

電話 Telephone

エスカレーター Escalator

エレベーター Elevator

総合案内所/会場案内所 Information

喫煙コーナー Smoking Area

待ち合わせ広場 Meeting Point
5ホール入口が待ち合わせ場所です。会場内は混雑が予想されます。あらかじめ待ち合わせ場所を決めてから、ご入場ください。

救護室 First Aid Room
救護室は4ホールです。応急処置のため、医師・看護師が待機しております。

車いす貸出コーナー Wheelchair Rental
会場見学に車いすを必要とされる方は、1~2ホール間または3ホールの貸出コーナーをご利用下さい。(本貸出は、試乗のためのものではありません。)

子ども広場 Children's Square
子ども広場は2~3ホールです。子ども向けの福祉機器を総合的に展示し、福祉機器や療育に関する相談に応じます。

福祉機器開発最前線 Forefront of the Development of the Home Care & Rehabilitation Equipment
腰痛予防と福祉機器 Prevention of Low Back Pain and Home Care & Rehabilitation Equipment

ふくしの相談コーナー 「福祉機器」「リハビリ」「自具具」に関する相談に無料で応じています。

次の開催日程(予定)

会期: 2010年(平成22年)
9月29日(水)~10月1日(金)

会場: 東京ビッグサイト 東展示ホール

出展募集: 2010年(平成22年)
2月1日(月)~3月31日(水)

H.C.R. 2009 車いす貸出コーナー協力企業一覧(五十音順)

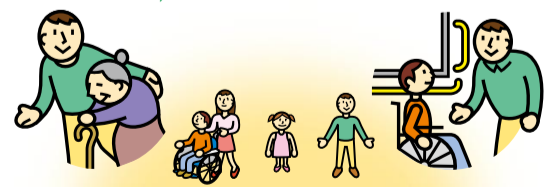
企業名

- ・アイシン精機(株)
- ・(株) エスコ
- ・SHOPRIDER JAPAN (株)
- ・スズキ(株)
- ・(株) セリオ
- ・(有)ともみ工房
- ・豊田通商(株) ライフスタイル部
- ・日進医療器(株)
- ・本田技研工業(株)
- ・(株) メックデザイン

ご来場の皆様へ

注意事項

1. 本展示会は高齢者や障害者の自立のための展示会です。ご来場された皆様も高齢者や障害者の方々が安心してゆっくりと見学できるよう、支えてください。
2. 展示会場内は撮影禁止です。カメラ、ビデオなどの持ち込みはお断りさせていただきます。携帯電話による写真撮影・動画撮影も禁止です。
3. 会場内は禁煙です。喫煙される方は必ず定められた喫煙コーナーをご利用ください。
4. 他の展示会場で置き引きの被害が多発しています。お手持り品の管理には十分ご注意ください。
5. 本展示会では来場者の安全確保を最優先いたします。他の来場者の安全や展示会運営の妨げとなる行為がおこなわれた場合、状況によっては退場していただく場合があります。



H.C.R.では来場者と関係者全員による
支え合いを目指しています。



高齢者・障害者の目線で行動を。